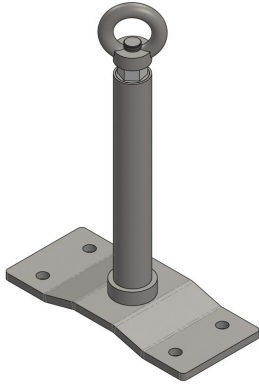


LV622A



PONTO DE ANCORAGEM: POSTE ABSORVENTE UNIVERSAL

Ref.ª LV622A\_



#### Características produto

Ponto de ancoragem : Poste absorvente universal.

Aço inoxidável.

Essa referência não é um E.P.I

**COR**

Aço

**TAMANHO**

Único

#### Certificações - Normas

##### CONFORMIDADES DE QUALIFICAÇÃO PARTICULARES

EN795:2012 Equipamento de protecção individual contra quedas em altura - Dispositivos de ancoragem



TIPO A: Dispositivo de ancoragem tipo A

TIPO C (component of GPS Line): Dispositivo de ancoragem tipo C

CEN-TS16415:2013 Recomendações para o dispositivo de ancoragem para utilização em várias pessoas simultaneamente.

3/ GPS LINE & 1/alone: Número máximo de pessoas

Referências

Referências	Código de barras	COR	TAMANHO		
LV622A	3295249215934	Aço	Único	1	-